



[www.facebook.com/
ReformierteKircheSeuzachThurtal](https://www.facebook.com/ReformierteKircheSeuzachThurtal)



www.instagram.com/ref__st



www.ref-st.ch



Reformierte Kirchgemeinde Seuzach-Thurtal | Stationsstrasse 34 | 8472 Seuzach
Tel. 052 335 31 39 | sekretariat@ref-st.ch | www.ref-st.ch

reformierte
kirche seuzach-thurtal

LEITBILD UND WERTE



GESAMTFASSUNG

KIRCHE MITTENDRIN – CHRISTUS SELBST IST UNSERE MITTE.

Er ruft uns in seine Nachfolge.
Damit sind wir Gemeinde.



Deshalb wirken wir füreinander und miteinander:

Wir sind miteinander verbunden und sorgen solidarisch für das gemeinsame Wohl.

1. Korinther 12, 4-7, 12, 13

Die uns zugeteilten Gaben sind verschieden, der Geist jedoch ist derselbe. Die Dienste sind verschieden, der Herr aber ist derselbe. Das Wirken der Kräfte ist verschieden, Gott jedoch ist derselbe, der alles in allen wirkt. Jedem wird die Offenbarung des Geistes so zuteil, dass es allen zugute kommt.

Denn wie der Leib einer ist und doch viele Glieder hat, alle Glieder des Leibes aber, obwohl es viele sind, einen Leib bilden, so auch Christus. Denn durch einen Geist wurden wir ja alle in einen Leib hineingetauft, ob Juden oder Griechen, ob Sklaven oder Freie; und alle wurden wir getränkt mit einem Geist.

Matthäus 25, 40

Amen, ich sage euch: Was ihr einem dieser meiner geringsten Brüder getan habt, das habt ihr mir getan.



Deshalb suchen wir die Nähe zu den Menschen:

Uns ist wichtig: Es ist schön, wenn die Menschen zur Kirche kommen. Wir suchen sie noch mehr dort, wo sie sind.

Matthäus 11, 28

Kommt zu mir, ihr alle, die ihr euch plagt und von eurer Last fast erdrückt werdet; ich werde sie euch abnehmen.

Markus 16, 15

Geht hin in alle Welt und verkündigt das Evangelium aller Kreatur.

KIRCHE MITTENDRIN – CHRISTUS SELBST IST UNSERE MITTE.

Er ruft uns in seine Nachfolge.
Damit sind wir Gemeinde.

Deshalb gestalten wir Orte der Gemeinschaft:

Zusammen Erlebtes schafft Gemeinschaft und Einheit.

Alle Aktivitäten der Kirchgemeinde sollen bewusst als Orte der Begegnung und Anlass zur Gemeinschaft verstanden und gestaltet werden.

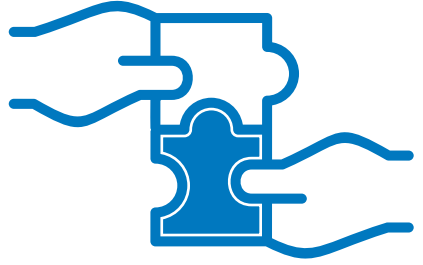
Wir laden zu Orten der Begegnung ein, mit dem Ziel, Menschen zusammen zu bringen und gemeinsame Erlebnisse zu ermöglichen.

Epheser 4, 2-3

In aller Demut und Sanftmut und in Geduld. Ertragt einander in Liebe, bemüht euch, die Einheit des Geistes zu wahren durch das Band des Friedens!

Apostelgeschichte 2, 42-44

Sie aber hielten fest an der Lehre der Apostel und an der Gemeinschaft, am Brechen des Brotes und am Gebet. Und Furcht erfasste alle: Viele Zeichen und Wunder geschahen durch die Apostel. Alle Glaubenden aber hielten zusammen und hatten alles gemeinsam.



Deshalb laden wir zu Partizipation und tragfähigen Beziehungen ein:

Partizipation bedeutet, dass möglichst viele das Gemeindeleben mitgestalten und mitverantworten. Kirche heisst, dass wir Menschen unterschiedlichster Herkunft und Kultur in unsere Gemeinschaft integrieren.

Im Miteinander entstehen tragfähige Beziehungen, die gegenüber den vielfältigen Herausforderungen der modernen Gesellschaft die Menschen in ihrem Leben stärken und zu ihrer persönlichen Resilienz beitragen.

1. Korinther 12, 12-14, 20, 21, 26

Denn wie der Leib einer ist und doch viele Glieder hat, alle Glieder des Leibes aber, obwohl es viele sind, einen Leib bilden, so auch Christus. Denn durch einen Geist wurden wir ja alle in einen Leib hineingetauft, ob Juden oder Griechen, ob Sklaven oder Freie; und alle wurden wir getränkt mit einem Geist. Und der Leib besteht ja nicht aus einem Glied, sondern aus vielen. Nun aber gibt es viele Glieder, aber nur einen Leib. Das Auge kann nicht zur Hand sagen: Ich brauche dich nicht, auch nicht der Kopf zu den Füßen: Ich brauche euch nicht. Leidet nun ein Glied, so leiden alle Glieder mit, und wird ein Glied gewürdigt, so freuen sich alle Glieder mit.

Kohelet 4, 9-12

Zwei haben es besser als einer allein, denn sie haben einen guten Lohn für ihre Mühe. Wenn sie fallen, kann der eine seinem Gefährten aufhelfen. Doch wehe dem, der allein ist und fällt, und keiner ist da, der ihm aufhelfen kann. Auch ist zweien warm, wenn sie sich schlafen legen. Doch einer allein, wie kann ihm warm werden? Und wenn einer den überwältigt, der allein ist, so halten die zwei jenem stand. Und der dreifache Faden zerreisst nicht so bald.

KIRCHE MITTENDRIN – CHRISTUS SELBST IST UNSERE MITTE.

Er ruft uns in seine Nachfolge.
Damit sind wir Gemeinde.

Deshalb feiern wir gemeinsam Gott und das Leben:

Die Kirchgemeinde feiert Gott, seine Gegenwart in der Heilig-Geist-Kraft und das Leben, dass er/sie schenkt.

Wir feiern dazu vielfältige Gottesdienste, nehmen uns Zeit für Besinnung, Hören auf das Wort Gottes, das Gebet und die Gemeinschaft.

1. Thessalonicher 5, 16-18

Freut euch allezeit, betet ohne Unterlass, in allem sagt Dank; das ist der Wille Gottes, in Christus Jesus, für euch.

Apostelgeschichte 2, 46-47

Einträchtig hielten sie sich Tag für Tag im Tempel auf und brachen das Brot in ihren Häusern; sie assen und tranken in ungetrübter Freude und mit lauterem Herzen, priesen Gott und standen in der Gunst des ganzen Volkes.

Deshalb begleiten wir Menschen in jeder Lebensphase:

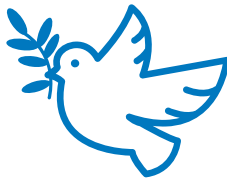
Wir begleiten Menschen über die ganze Lebenszeit. Dabei unterstützen wir sie mit wohlthuenden Ritualen und persönlicher Begleitung (Seelsorge) in schönen und herausfordernden Lebensereignissen.

Psalm 23

Der Herr ist mein Hirte alle Tage meines Lebens.!

Römerbrief 12,15

Freut euch mit den Fröhlichen und weint mit den Weinenden.



Deshalb setzen wir uns für Benachteiligte ein:

Wir nehmen die Nöte in der Gesellschaft wahr, wenden uns Menschen in Not zu und unterstützen sie nach Möglichkeit durch unsere sozialdiakonischen Dienste und kirchliche, wie auch weitere Hilfswerke.

Lukas 10, 27-28

Du sollst den Herrn, deinen Gott, lieben mit deinem ganzen Herzen und mit deiner ganzen Seele und mit all deiner Kraft und mit deinem ganzen Verstand, und deinen Nächsten wie dich selbst. Er sagte zu ihm: Recht hast du; tu das, und du wirst leben.

Sprüche 31, 8-9

Öffne deinen Mund für den Stummen, für das Recht aller Schwachen. Öffne deinen Mund, richte gerecht, und schaffe Recht dem, der elend ist und arm.

KIRCHE MITTENDRIN – CHRISTUS SELBST IST UNSERE MITTE.

Er ruft uns in seine Nachfolge.
Damit sind wir Gemeinde.

Deshalb schaffen wir Raum zur Begegnung mit Gott und den Menschen:

Die Aktivitäten unserer Kirchgemeinde tragen dazu bei, den Glauben, d. h. das Vertrauen in Gott zu wecken und zu vertiefen. Dabei wird die Fähigkeit, einander und sich selbst zu vertrauen, gestärkt.

Wir schaffen Raum, um den Glauben persönlich zu erfahren und zu leben. Wir sind miteinander verbunden und sorgen solidarisch für das gemeinsame Wohl.

Markus 5, 36

Doch Jesus, der hörte, was geredet wurde, sagt zu dem Synagogenvorsteher: «Fürchte dich nicht, glaube nur!»

Kolosser 2, 6-7

Wie ihr nun Christus Jesus, den Herrn, angenommen habt, so lebt nun auch in ihm: verwurzelt in ihm und aufgebaut auf diesem Fundament, gefestigt im Glauben, so wie ihr unterrichtet worden seid, und voller Dankbarkeit.



Deshalb inspirieren wir zu einem sinnstiftenden und verantwortungsvollen Leben:

Gemeinsam suchen wir nach Sinn im Leben und finden dabei Orientierung.

Inspiriert durch Gottes Liebe wollen wir unsere Verantwortung gegenüber den Mitmenschen und der Schöpfung wahrnehmen.

Epheser 2, 10

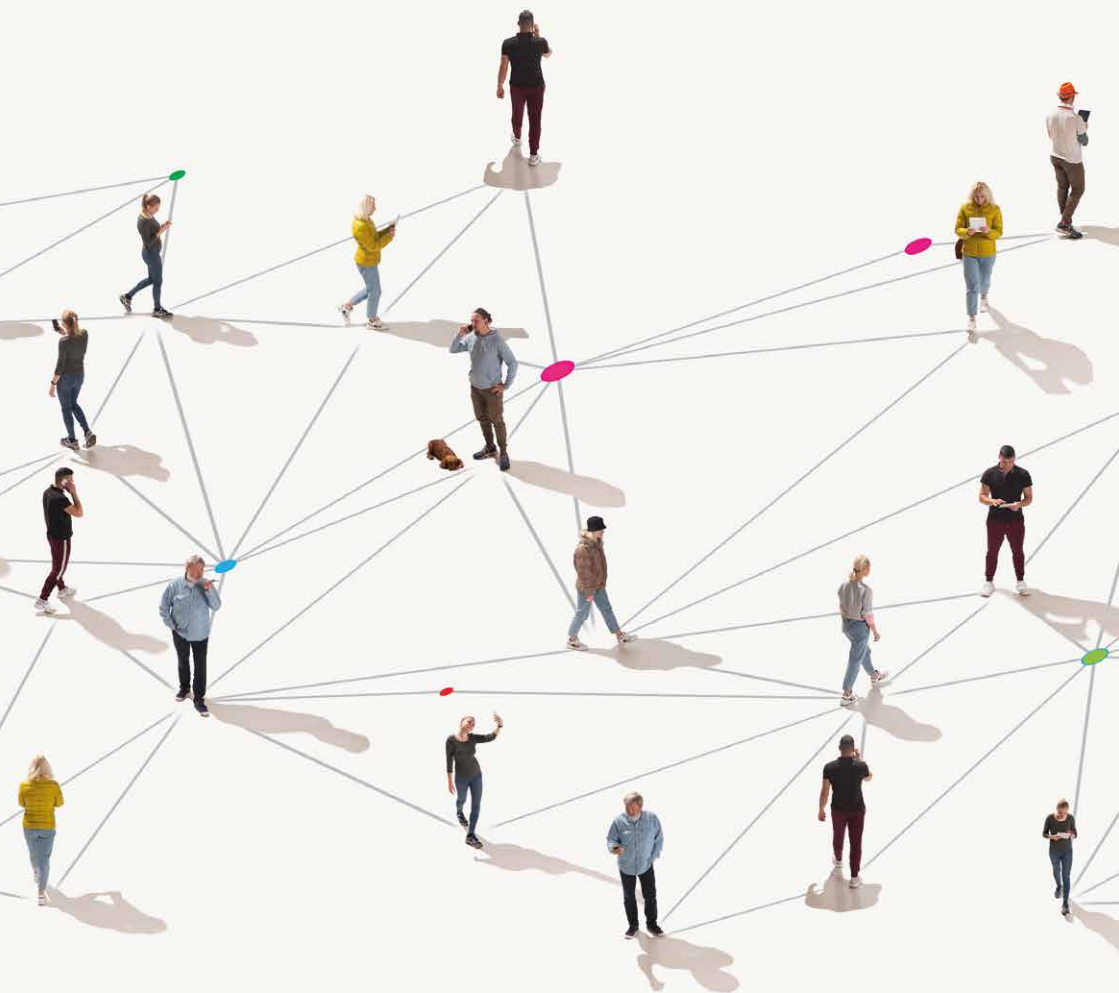
Denn sein Gebilde sind wir, geschaffen in Christus Jesus zu einem Leben voller guter Taten, die Gott schon bereitgestellt hat.

Römer 1, 16

Denn ich schäme mich des Evangeliums nicht; eine Kraft Gottes ist es zur Rettung für jeden, der glaubt.

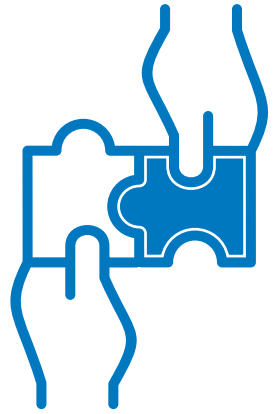
KIRCHE MITTENDRIN – CHRISTUS SELBST IST UNSERE MITTE.

Er ruft uns in seine Nachfolge.
Damit sind wir Gemeinde.



Offenheit

GEMEINSCHAFT



BETEILIGUNG

Zugewandtheit

VERANTWORTUNG



SOLIDARITÄT

Gerechtigkeit

SPIRITUALITÄT



Nachhaltigkeit